



Réseau des **GROG**
Groupes Régionaux
d'Observation de la **GRIPPE**

Surveillance GROG : situation épidémiologique en France et en Europe

Anne Mosnier

Coordination nationale du Réseau des GROG, Paris



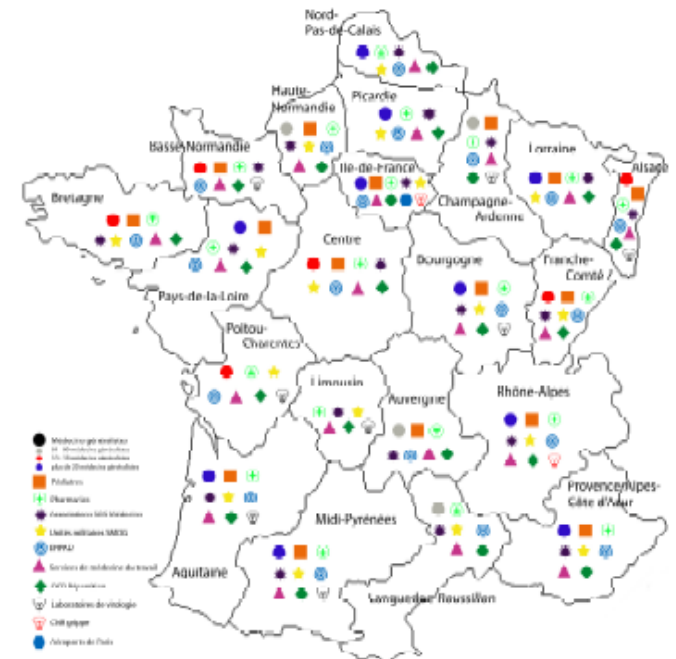
Le Réseau des GROG en 2011-2012

- 28^{ème} saison de surveillance
- 1984 : mise en place en IDF
- 1987 : extension nationale
- 1987 : début de la participation à la surveillance européenne
- 2004 : mise en place du partenariat InVS
- 2005 : lancement du « protocole prélèvements »
- 2009 : démarrage du Réseau Unifié (RU)
- 2011 : poursuite de la surveillance GROG et participation du Réseau des GROG au RU, EISN, EuroFlu, Fluresp et études spécifiques

Les acteurs du réseau

Réseau régionalisé, pluridisciplinaire :

- 617 médecins généralistes et pédiatres
- réseau de pharmaciens d'officine
- 30 unités militaires
- services de médecine du travail
- 56 associations de médecins d'urgence
- 119 médecins coordonnateurs d'EHPAD
- 9 laboratoires de virologie spécialisés
- coordinations régionales/nationale



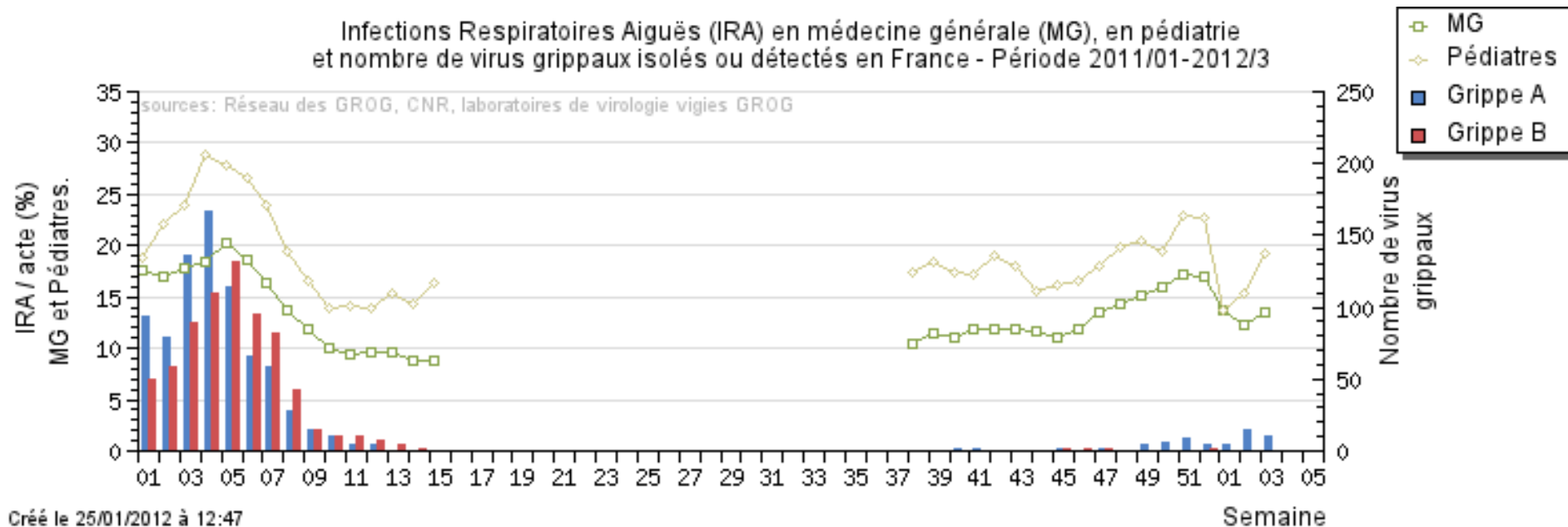


Objectifs et principes

- Objectifs principaux inchangés depuis 1984 :
alerte grippe et surveillance de la grippe et des IRAG
- Principe général inchangé depuis 1984 :
observateurs variés et complémentaires, méthodologie basée sur la confrontation hebdomadaire d'indicateurs cliniques et virologiques
- Mais évolutions multiples :
diversification des observateurs, des indicateurs, partenariats, améliorations méthodologiques, logistiques, standardisation...

Situation épidémiologique au 25 janvier 2012

Réseau des GROG (1)

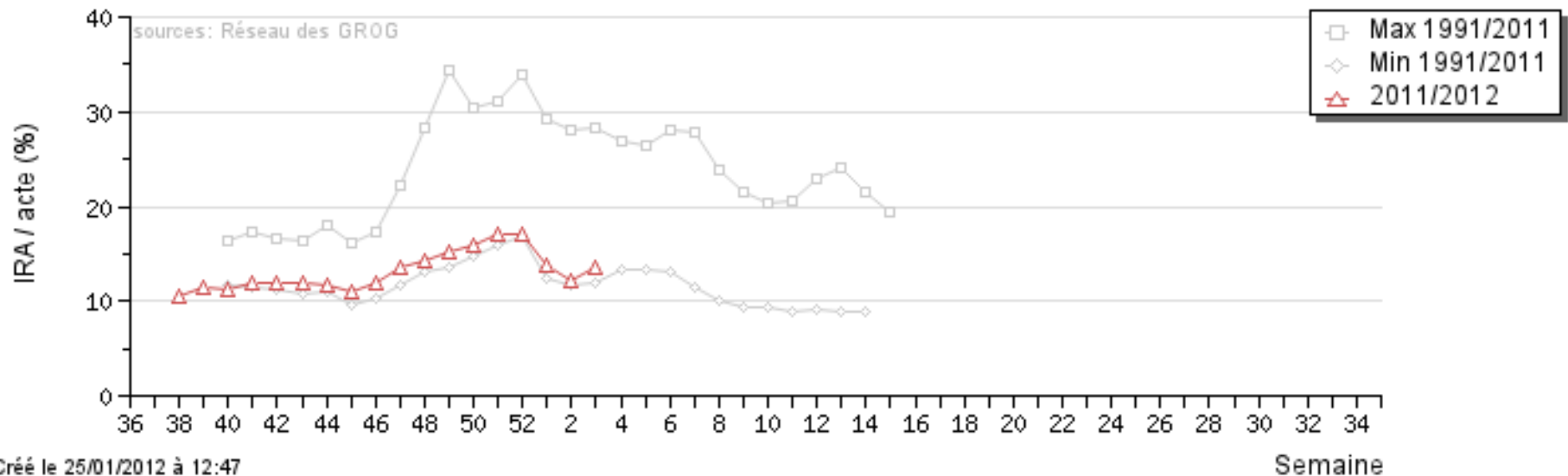


→ une situation assez calme pour cette période de l'année, en comparaison avec la saison précédente

Situation épidémiologique au 25 janvier 2012

Réseau des GROG (2)

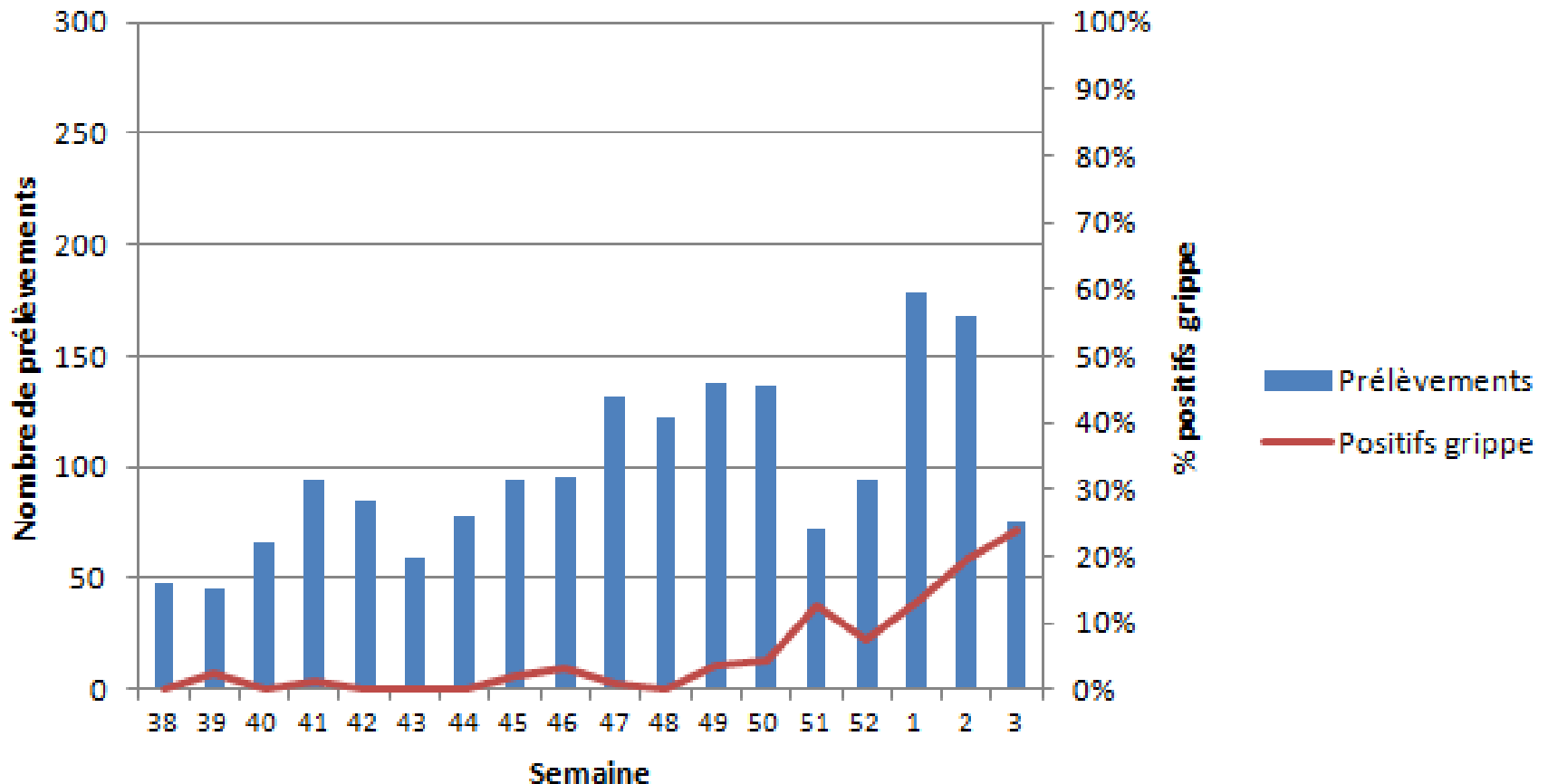
Infections Respiratoires Aiguës (IRA) en médecine générale
Saison 2011/2012 comparé aux minima et maxima observés à la même semaine depuis 1991



→ une situation assez calme pour cette période de l'année, en comparaison avec les extrêmes observés depuis 1991

Situation épidémiologique au 25 janvier 2012

Réseau des GROG (3)



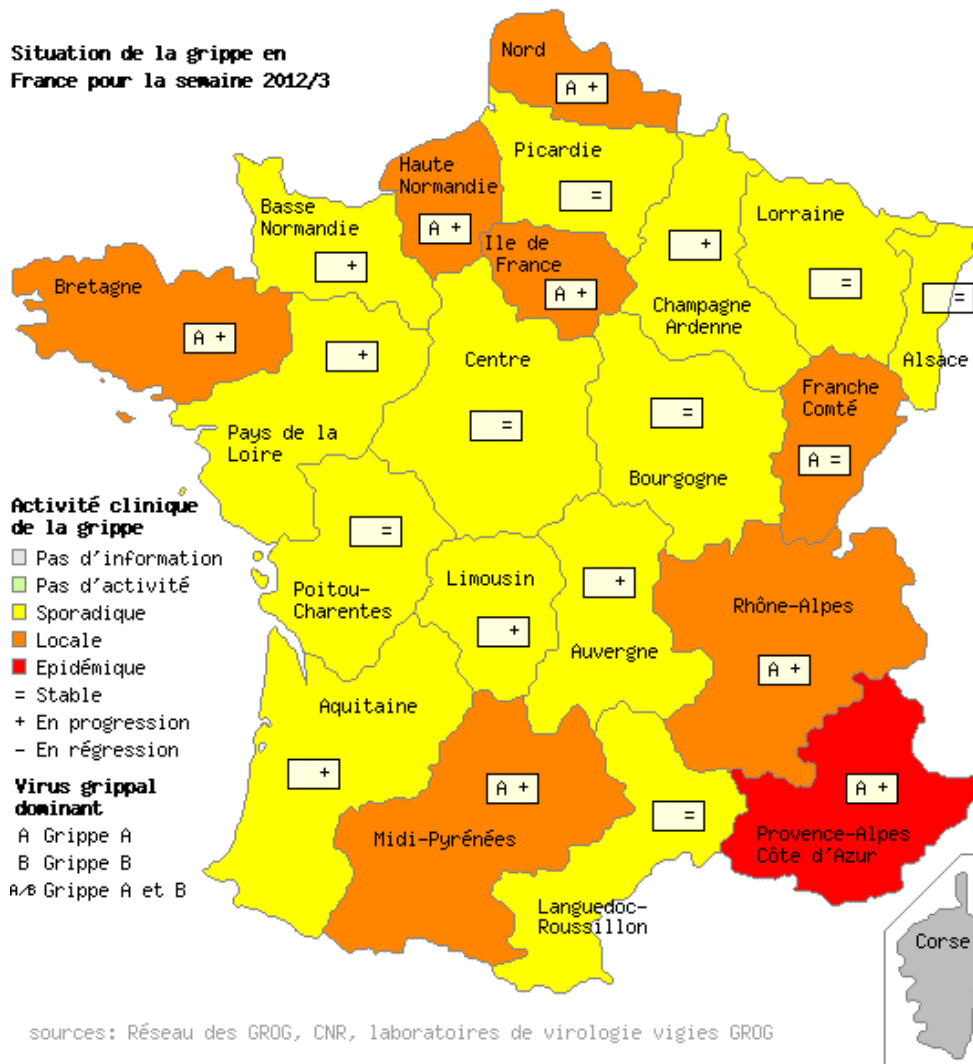
Mais une part de la grippe en hausse dans les prélèvements

Situation épidémiologique au 25 janvier 2012

Réseau des GROG (4)

Et une présence confirmée des virus grippaux dans toutes les régions

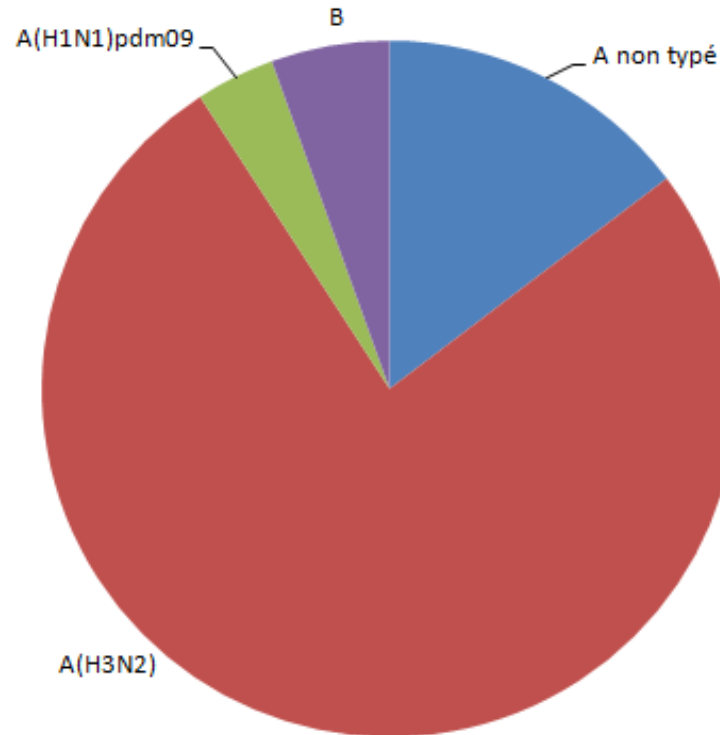
Situation de la grippe en France pour la semaine 2012/3



sources: Réseau des GROG, CNR, laboratoires de virologie vigies GROG

Situation épidémiologique au 25 janvier 2012

Réseau des GROG (5)

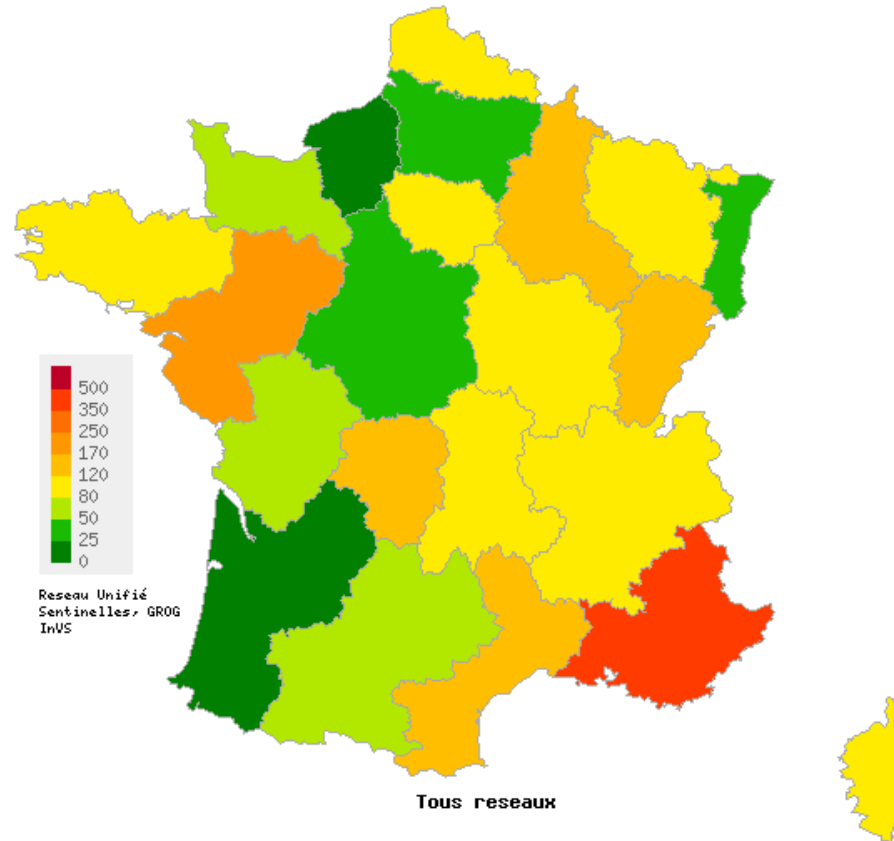


Et une prédominance du virus A(H3N2)
1786 prélèvements analysés depuis le début, 109 positifs grippe

Situation épidémiologique au 25 janvier 2012

Réseau Unifié

Grippe Clinique Semaine 201203
en nombre de cas pour 100 000 habitants



Situation épidémiologique au 20 janvier 2012

Europe : une situation comparable

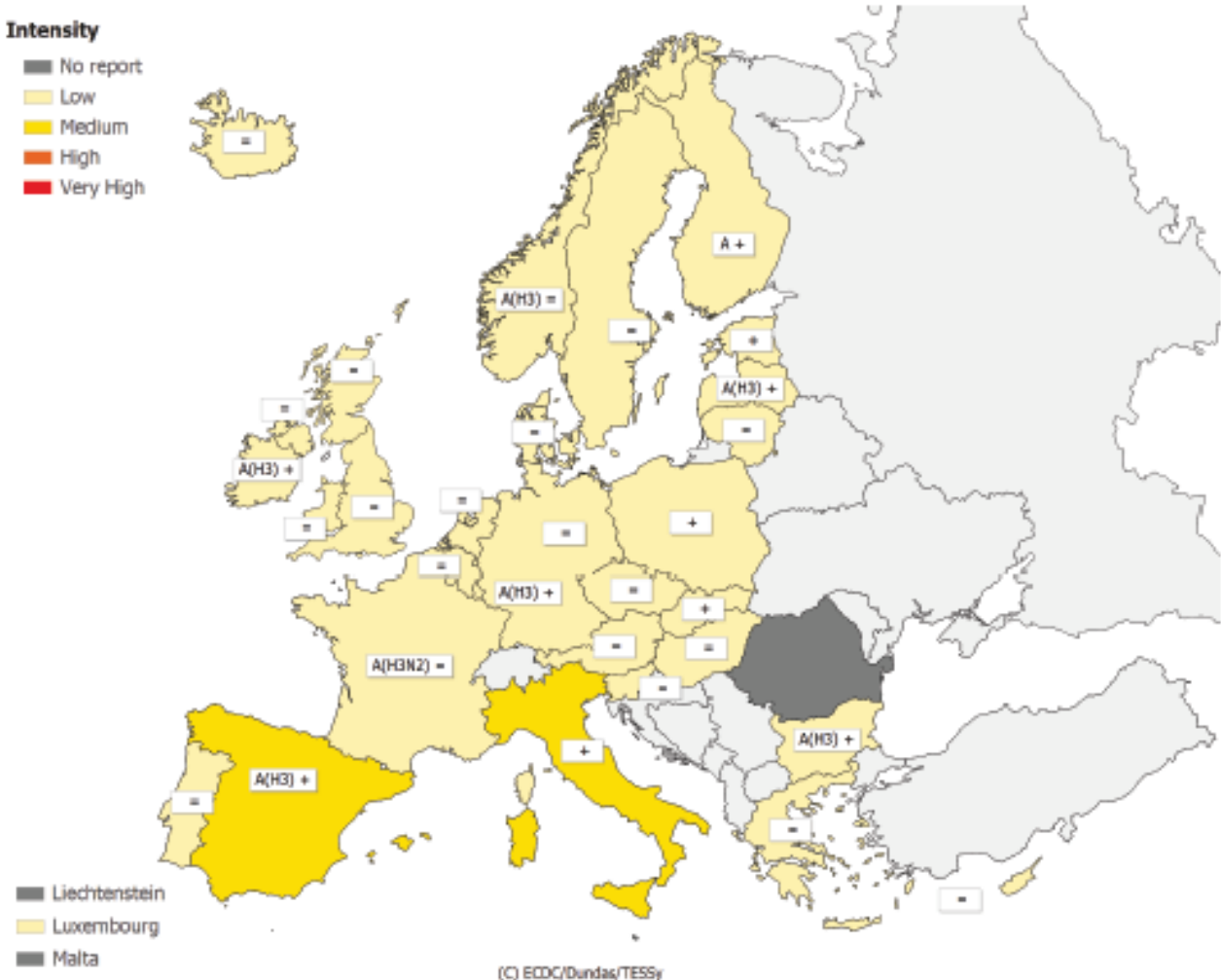
Map 1: Intensity for week 02/2012

Intensity

- No report
- Low
- Medium
- High
- Very High

Intensité de la circulation grippale

Source : EISN



Situation épidémiologique au 20 janvier 2012

Europe : extension géographique

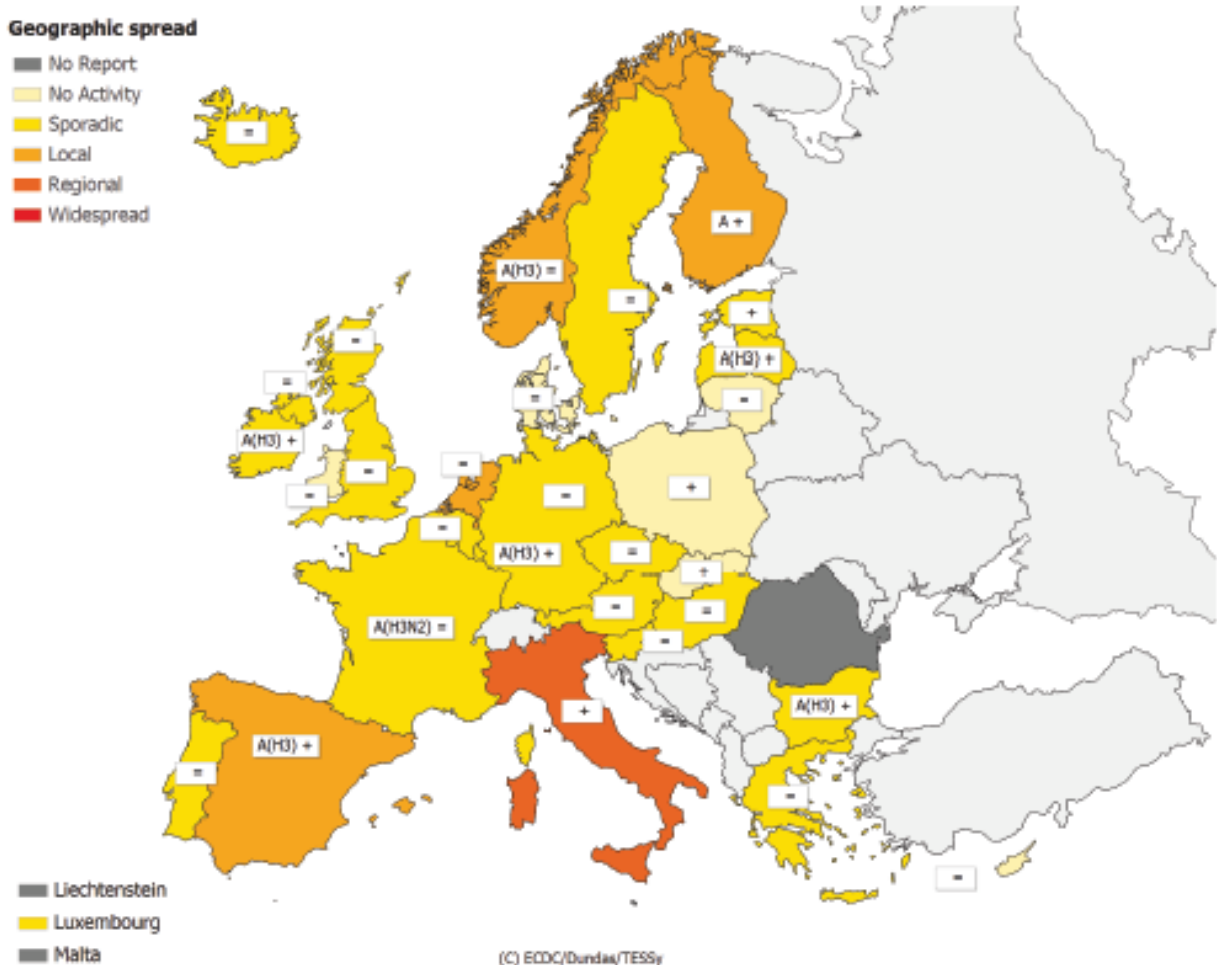
Map 2: Geographic spread for week 02/2012

Geographic spread

- No Report
- No Activity
- Sporadic
- Local
- Regional
- Widespread

Extension géographique

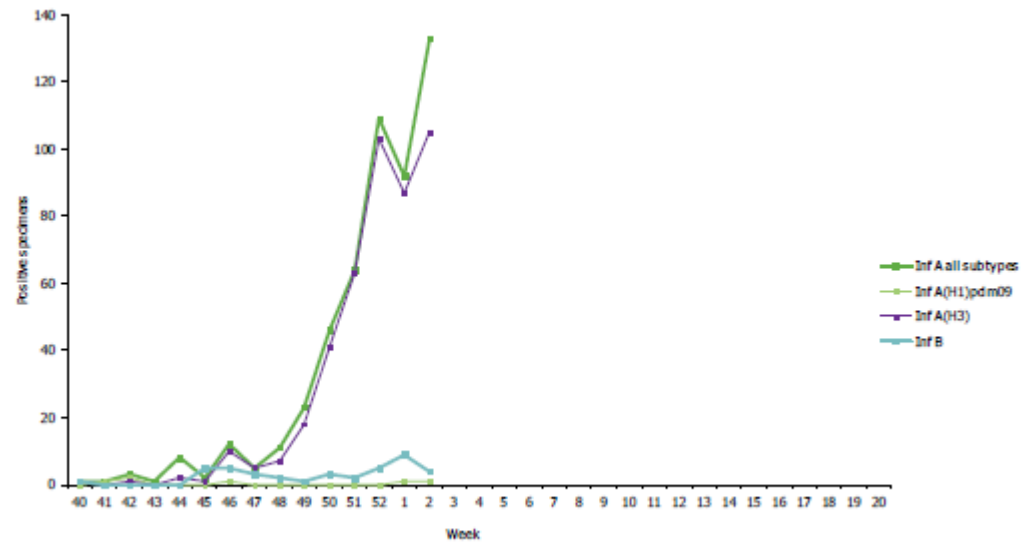
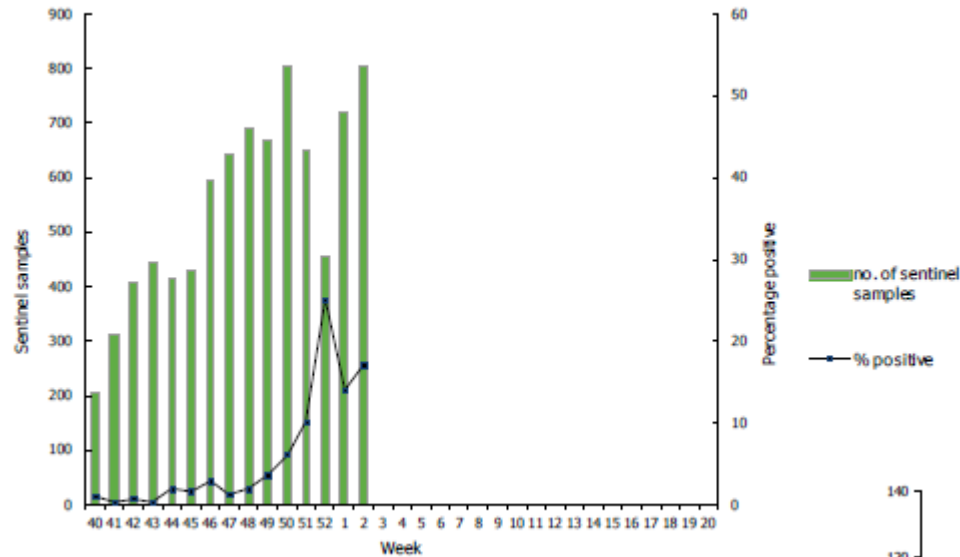
Source : EISN





Situation épidémiologique au 15 janvier 2012

Europe : virus grippaux circulants

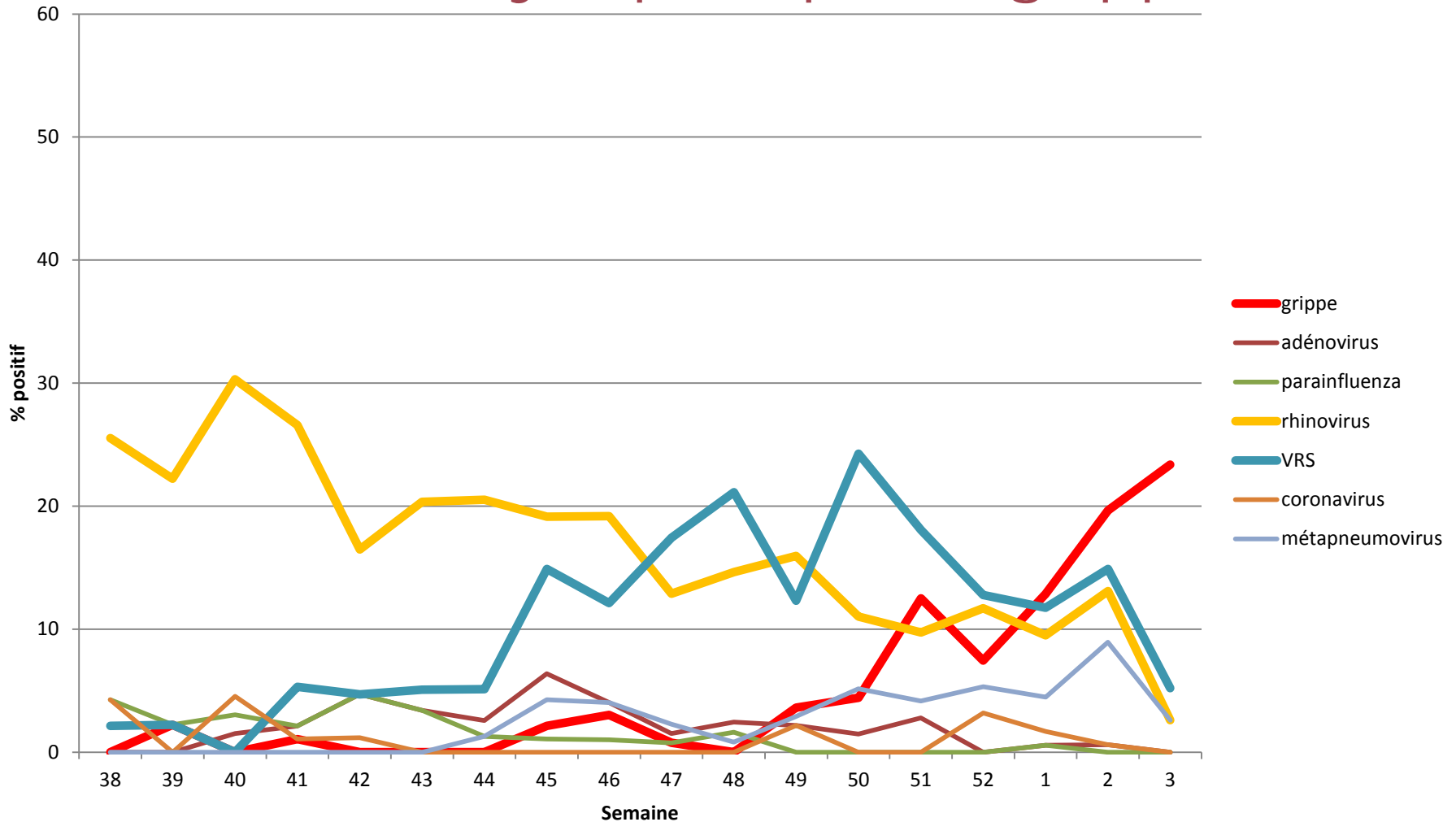


Source : EISN



Situation épidémiologique au 25 janvier 2012

Réseau des GROG : il n'y a pas que la grippe





Merci

aux vigies du Réseau des GROG

et aux partenaires