

Grippe et VRS

La grippe continue d'être épidémique partout en France. Le pic est franchi dans presque toutes les régions. L'intensité de l'épidémie n'a pas battu de records. Les vigies signalent une recrudescence des pneumopathies.

Europe

Cette année, le virus grippal A(H3N2) semble avoir commencé son tour de l'hémisphère nord par les régions les plus à l'ouest de l'Europe. Actif très tôt au Royaume-Uni, en Irlande, au Portugal et en Espagne, le virus est ensuite devenu épidémique en Belgique, en France et en Norvège. Il s'étend maintenant peu à peu vers l'est, à travers le reste de l'Europe. L'activité grippale est ainsi décrite comme régionale en Suisse et des foyers locaux sont signalés au Danemark, au Luxembourg, aux Pays-Bas, en Roumanie et en Suède.

Dans les pays les premiers touchés, l'activité grippale a culminé au début du mois de décembre. Les enfants de 0 à 14 ans ont été particulièrement concernés par cette circulation de grippe et de nombreux foyers scolaires ont été décrits. Le virus A/Fujian/411/2002(H3N2) est très majoritairement responsable de cette vague épidémique. En France, l'intensité épidémique reste inférieure aux maxima enregistrés pendant les plus fortes épidémies des 12 dernières années.

Amérique du Nord

Au Canada, l'activité grippale continue de décroître en Alberta et en Saskatchewan tandis qu'elle va en croissant dans d'autres parties du Canada. Une activité tendue est notamment rapportée en Ontario avec 8 fermetures dans des établissements de soins prolongés et 18 foyers scolaires dans l'ouest de la Nouvelle-Écosse.

Aux États-Unis, l'activité du virus grippal A(H3N2) continue de s'intensifier. Les niveaux d'activité rapportés varient selon les États : épidémique dans 24 États, l'activité de la grippe est considérée comme régionale à New York et dans 15 États, locale dans 6 États et sporadique dans 5.

Asie

Des détectations et isollements de virus grippaux B et A sont signalés au Japon. A Hong Kong, le cas de grippe A(H9N2) annoncé la semaine dernière est resté isolé. L'analyse virologique laisse penser que l'enfant a été directement contaminé par une volaille. Une enquête épidémiologique est en cours dans l'entourage familial et scolaire du patient qui a pu rapidement rentrer chez lui.

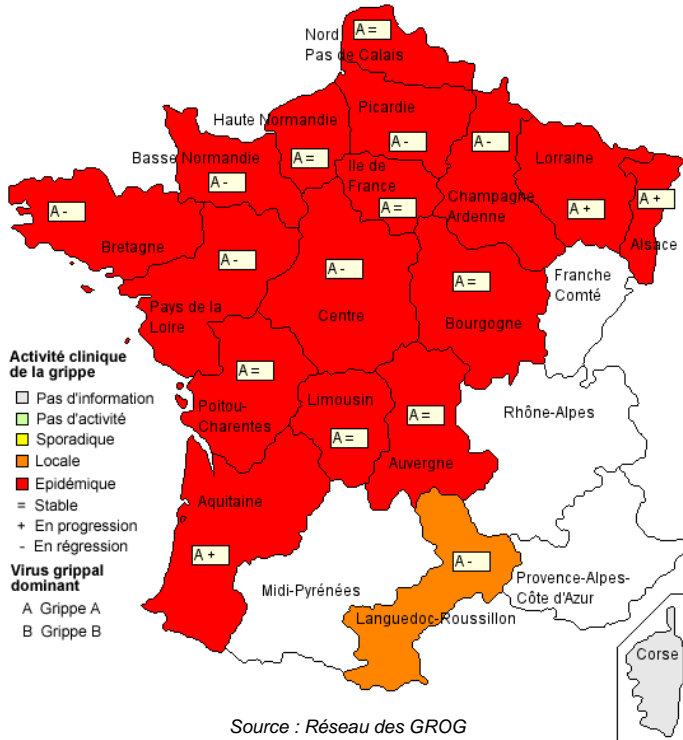
En pratique

- La grippe est épidémique partout en France.
- Il faut se méfier des surinfections liées à la grippe, notamment les pneumonies et les otites bactériennes.



Grippe et VRS

Situation de la grippe pour la semaine 2003/50



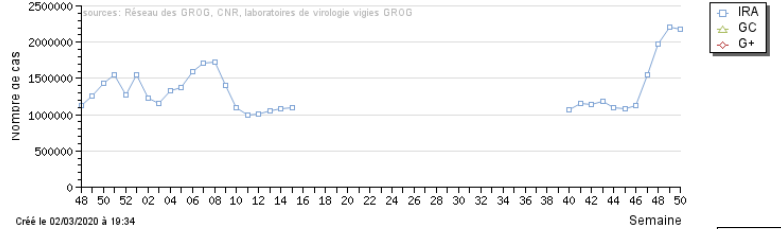
Financement : Institut de Veille Sanitaire, Laboratoires Sanofi Pasteur MSD, Laboratoire Abbott Products SAS, Laboratoire Roche, Laboratoire Argène, Laboratoire GSK. L'association Réseau des GROG est financée à 72% par des fonds provenant d'organismes publics.

Autres partenariats : Institut Pasteur, Service de Santé des Armées, SCHS Mairie de St Etienne, Service médical PSA Citroën Rennes, OCP-Répartition, SOS Médecins France, MEDI'call Concept, Association Médecins de Montagne, Domus Vi, RENAL, Open Rome.

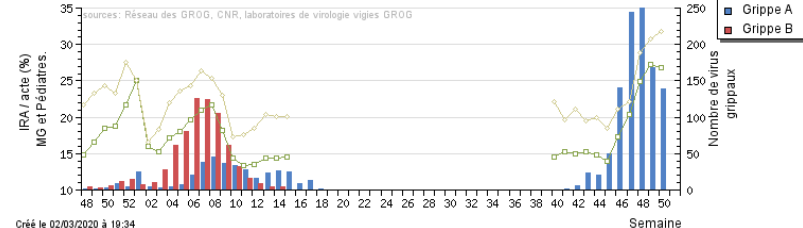
Responsabilité scientifique : Marc Barrière, Bernard Bedouret, Jean-Louis Bensoussan, Hervé Berche, Jean Marie Cohen, Emmanuel Debost, Anne Mosnier, Pierre Pothier, Bruno Lina, Marcel Ruetsch, Jean-Claude Soulyar, Sylvie van der Werf.

Coordination nationale : Réseau des GROG avec l'aide d'Open Rome, 67 rue du Poteau, 75018 Paris.
Tél: 01.56.55.51.68 - Fax: 01.56.55.51.52 - E-mail: grog@grog.org
Site : <http://www.grog.org>

Estimations du nombre de consultations pour Infection Respiratoire Aiguë (IRA), grippe clinique (GC) et grippe confirmée virologiquement (G+) en France, médecine générale et pédiatrie - Période 2002/48-2003/50

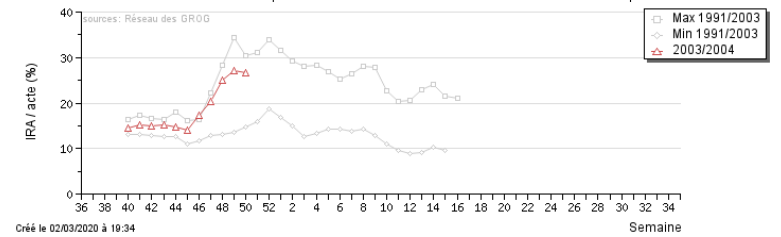


Infections Respiratoires Aiguës (IRA) en médecine générale (MG), en pédiatrie et nombre de virus grippaux isolés ou détectés en France - Période 2002/48-2003/50



Au sein du Réseau des GROG, le nombre hebdomadaire de détections et isoléments de virus grippaux dépasse rarement 250 au cours des épidémies saisonnières. En 2009-2010, ce nombre a dépassé 250 pendant 6 semaines.

Saison 2003/2004 comparé aux minima et maxima observés à la même semaine depuis 1991



Estimation du nombre de consultations pour Infections Respiratoires Aiguës (IRA) / 100 000 habitants par tranche d'âge en France, médecine générale et pédiatrie - Période 2002/48-2003/50

