

## La grippe circule gentiment

A l'approche de Noël, l'activité des infections respiratoires aiguës progresse dans toutes les régions françaises. Des détectations et isolements de virus grippaux A et B sont signalés dans plusieurs régions mais restent sporadiques.

La grippe est sporadique en France...

Des cas de grippe A et B continuent d'être régulièrement détectés ou isolés en France, en ville et à l'hôpital. Les indicateurs d'activité sanitaire sont en hausse dans la plupart des régions, notamment en pédiatrie. Les seuils d'alerte épidémiologique utilisés par les GROG ne sont franchis nulle part.

A l'approche des vacances de Noël, la grippe circule donc de façon sporadique partout en France. L'impact, sur la grippe, de la fermeture des écoles et de la multiplication des réunions familiales reste à surveiller.

... en Europe...

Depuis le début de la saison, les 3 sous-types (A(H1N1), A(H3N2) et B) ont déjà été isolés à partir de cas sporadiques en Europe. La majorité des pays européens ne rapportent cependant pas encore d'activité grippale. Seules la Slovaquie et la Roumanie décrivent, comme en France, une activité grippale sporadique.

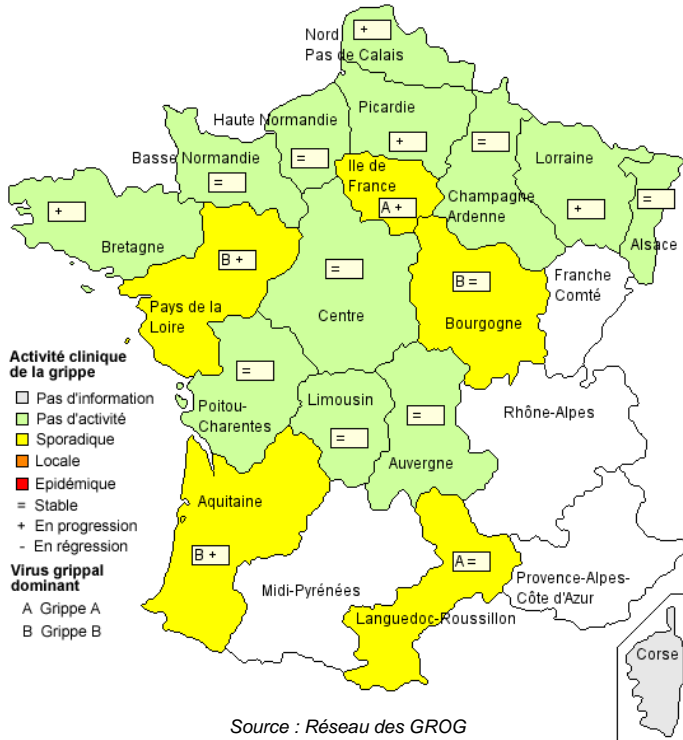
... et aux USA

Aux Etats-Unis, les 4 réseaux de surveillance rapportent une faible activité grippale. Deux foyers de grippe A sont tout de même signalés pour le mois de novembre et les épidémiologistes américains s'attendent à une circulation grippale plus intense dans les semaines à venir. Dans tous ces pays, les virus grippaux identifiés jusqu'à ce jour sont analogues aux souches contenues dans le vaccin 2001/2002



# La grippe circule gentiment

## Situation de la grippe pour la semaine 2001/50



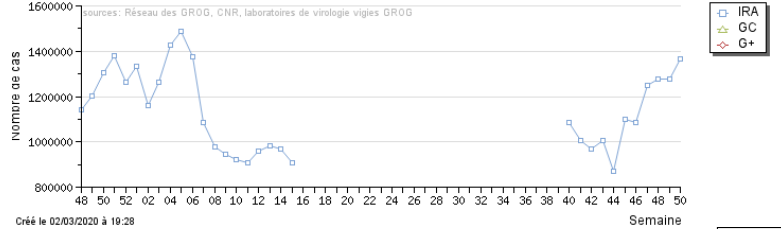
Financement : Institut de Veille Sanitaire, Laboratoires Sanofi Pasteur MSD, Laboratoire Abbott Products SAS, Laboratoire Roche, Laboratoire Argène, Laboratoire GSK. L'association Réseau des GROG est financée à 72% par des fonds provenant d'organismes publics.

Autres partenariats : Institut Pasteur, Service de Santé des Armées, SCHS Mairie de St Etienne, Service médical PSA Citroën Rennes, OCP-Répartition, SOS Médecins France, MEDI'call Concept, Association Médecins de Montagne, Domus Vi, RENAL, Open Rome.

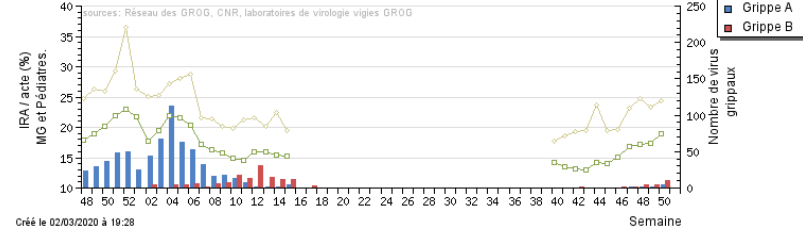
Responsabilité scientifique : Marc Barrière, Bernard Bedouret, Jean-Louis Bensoussan, Hervé Berche, Jean Marie Cohen, Emmanuel Debost, Anne Mosnier, Pierre Pothier, Bruno Lina, Marcel Ruetsch, Jean-Claude Souly, Sylvie van der Werf.

Coordination nationale : Réseau des GROG avec l'aide d'Open Rome, 67 rue du Poteau, 75018 Paris.  
Tél: 01.56.55.51.68 - Fax: 01.56.55.51.52 - E-mail: grog@grog.org  
Site : <http://www.grog.org>

Estimations du nombre de consultations pour Infection Respiratoire Aiguë (IRA), grippe clinique (GC) et grippe confirmée virologiquement (G+) en France, médecine générale et pédiatrie - Période 2000/48-2001/50

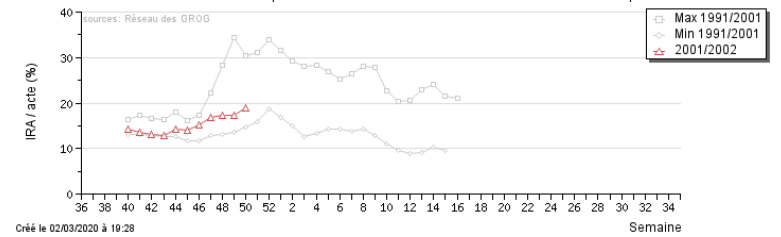


Infections Respiratoires Aiguës (IRA) en médecine générale (MG), en pédiatrie et nombre de virus grippaux isolés ou détectés en France - Période 2000/48-2001/50



Au sein du Réseau des GROG, le nombre hebdomadaire de détections et isolations de virus grippaux dépasse rarement 250 au cours des épidémies saisonnières. En 2009-2010, ce nombre a dépassé 250 pendant 6 semaines.

Infections Respiratoires Aiguës (IRA) en médecine générale Saison 2001/2002 comparé aux minima et maxima observés à la même semaine depuis 1991



Estimation du nombre de consultations pour Infections Respiratoires Aiguës (IRA) / 100 000 habitants par tranche d'âge en France, médecine générale et pédiatrie - Période 2000/48-2001/50

