



Rares cas de grippe

Grippe très sporadique

Deux nouvelles détections de grippe A sont signalées par le réseau RENAL chez des patients vus à l'hôpital en Île-de-France.

La situation épidémiologique est calme sur le front des infections respiratoires aiguës d'allure grippale. Aucun virus grippal n'a été retrouvé dans les prélèvements des vigies GROG depuis la fin du mois d'octobre. Les indicateurs d'activité relevés par les vigies GROG restent à des valeurs basses pour cette période de l'année, confirmant l'absence d'activité grippale significative.

Les vigies GROG signalent aussi l'arrivée de l'épidémie de bronchiolite du jeune enfant ainsi qu'une activité modérée des infections ORL, notamment les rhumes.

En pratique

L'activité virale saisonnière reste sporadique en France comme en Europe.

Après quelques retards de distribution, les vaccins antigrippaux continuent d'arriver dans les pharmacies. C'est le bon moment pour vacciner les patients à risque.

Les membres des GROG publient

Inégalités socio-sanitaires en France

De la région au canton

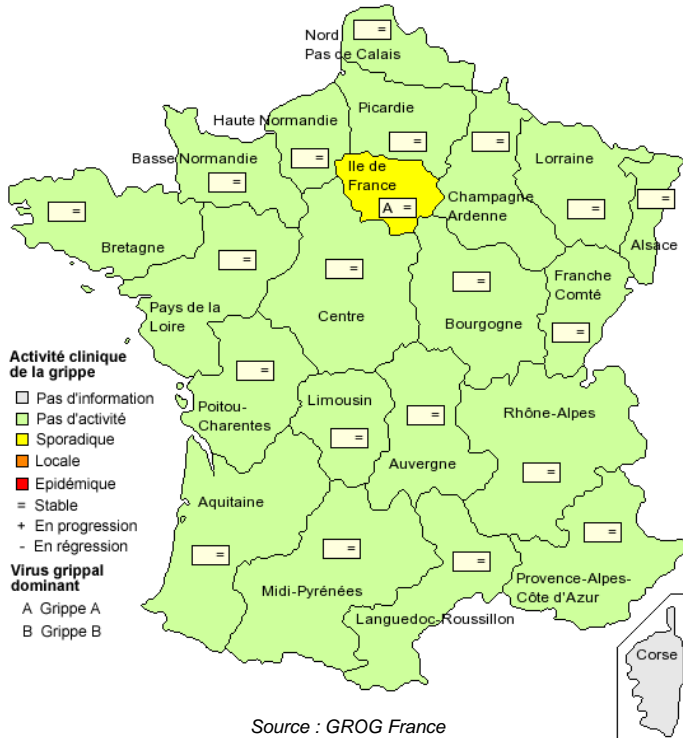
Vaccin antigrippal 2006/2007 [Cliquez ici](#)

Lancement de la campagne CNAM [Cliquez ici](#)



Rares cas de grippe

Situation de la grippe pour la semaine 2006/45

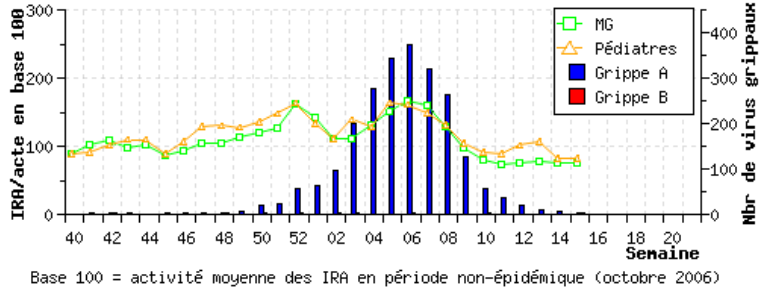


Partenaires : Institut de Veille Sanitaire, ORS Franche-Comté, URML Midi-Pyrénées, URML Limousin, URML Alsace, URML Centre, URML Pays-de-la-Loire, URML Nord-Pas-de-Calais, UPML Bourgogne, GEPIE DSP CHU de Nice, SCHS Mairie de St Etienne, CHU Miletrie Poitiers, REEPI Chambon-Feugerolles-Ricamarie, Service médical PSA Citroën Rennes, Services Médicaux HP France, Service Médical Ile-de-France-CNAMTS, Service de Santé des Armées, EDF-GDF, OCP-Répartition, Pharmactiv, Pharmaréférence, SOS Médecins France, MEDI'call Concept, Médecins d'Urgence 77 Sud, Association Médecins de Montagne, ACTIV, Laboratoires Pierre Fabre Santé, Laboratoires Sanofi Pasteur MSD, Laboratoires Solvay Pharma, Laboratoire Roche, Laboratoire Argène.

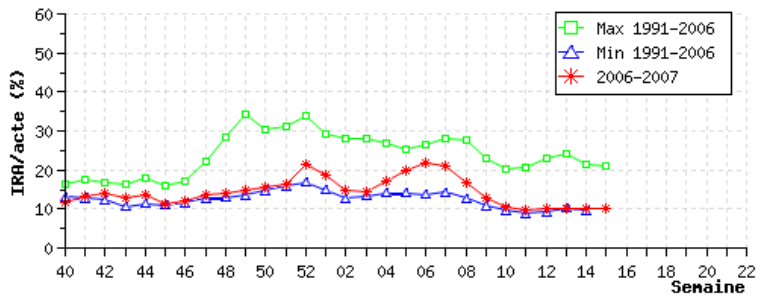
Responsabilité scientifique : CNR des virus influenzae Régions Nord (Institut Pasteur-Paris) et Sud (HCL-Lyon), virologie CHU Caen, Open Rome.

Coordination nationale : Open Rome, 67, rue du Poteau, F-75018 Paris. Tél: 01.56.55.51.51 Fax: 01.56.55.51.52 E-mail: openrome@openrome.org Site Web <http://www.grog.org>

Infections Respiratoires Aiguës (IRA) et nombre de virus grippaux isolés ou détectés en France - Saison 2006-2007



Infections Respiratoires Aiguës (IRA) en Médecine Générale saison 2006-2007 comparée aux minima et maxima observés à la même semaine depuis 1991



Infections Respiratoires Aiguës (IRA) et nombre de tests rapides de surveillance (TRS) au cabinet du médecin en France - Saison 2006-2007

