

Quelques grippes en Ile-de-France

Depuis la reprise de la surveillance intensive des GROG, quelques virus grippaux ont été détectés en ville et à l'hôpital. Les trois détections de virus grippaux les plus récentes concernent des patients franciliens vus par des médecins vigies des GROG.

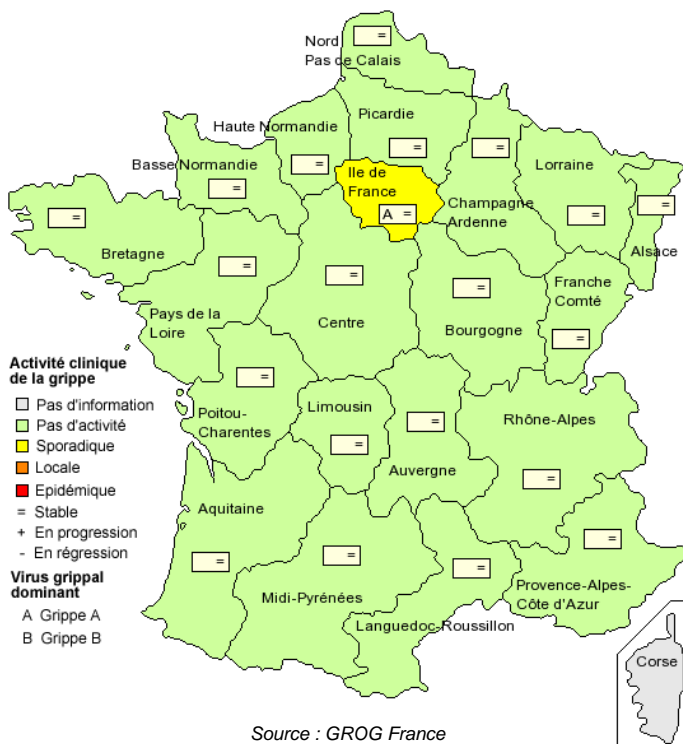
Les indicateurs d'activité relevés par les médecins et pharmaciens des GROG restent à des valeurs habituelles à cette période de l'année. L'analyse complète des 4 premiers virus isolés en Basse-Normandie et en Ile-de-France a montré qu'il s'agissait de virus A (H3N2), proches de la souche A/Wisconsin/67/2005 (H3N2) incluse dans la composition vaccinale retenue pour la saison 2006/2007.

La présence, même très sporadique, du virus grippal dans l'hexagone rappelle qu'il faut dès maintenant vacciner les personnes à risque et celles qui les soignent.

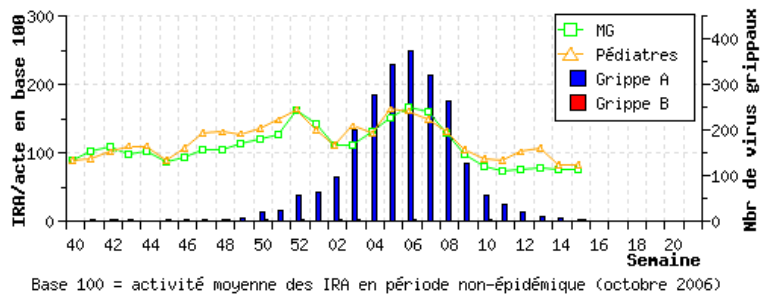
Vaccin antigrippal 2006/2007 [Cliquez ici](#)

Lancement de la campagne CNAM [Cliquez ici](#)

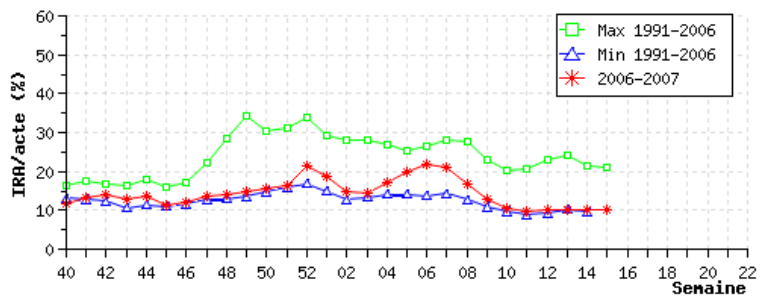
Situation de la grippe pour la semaine 2006/43



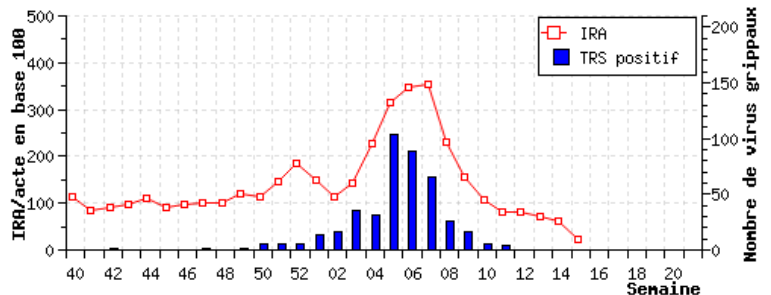
Infections Respiratoires Aiguës (IRA) et nombre de virus grippaux isolés ou détectés en France - Saison 2006-2007



Infections Respiratoires Aiguës (IRA) en Médecine Générale saison 2006-2007 comparée aux minima et maxima observés à la même semaine depuis 1991



Infections Respiratoires Aiguës (IRA) et nombre de tests rapides de surveillance (TRS) au cabinet du médecin en France - Saison 2006-2007



Partenaires : Institut de Veille Sanitaire, ORS Franche-Comté, URML Midi-Pyrénées, URML Limousin, URML Alsace, URML Centre, URML Pays-de-la-Loire, URML Nord-Pas-de-Calais, UPML Bourgogne, GEPIE DSP CHU de Nice, SCHS Mairie de St Etienne, CHU Miletrie Poitiers, REEPI Chambon-Feugerolles-Ricamarie, Service médical PSA Citroën Rennes, Services Médicaux HP France, Service Médical Ile-de-France-CNAMTS, Service de Santé des Armées, EDF-GDF, OCP-Répartition, Pharmactiv, Pharmaréférence, SOS Médecins France, MEDI'call Concept, Médecins d'Urgence 77 Sud, Association Médecins de Montagne, ACTIV, Laboratoires Pierre Fabre Santé, Laboratoires Sanofi Pasteur MSD, Laboratoires Solvay Pharma, Laboratoire Roche, Laboratoire Argène.

Responsabilité scientifique : CNR des virus influenzae Régions Nord (Institut Pasteur-Paris) et Sud (HCL-Lyon), virologie CHU Caen, Open Rome.

Coordination nationale : Open Rome, 67, rue du Poteau, F-75018 Paris. Tél: 01.56.55.51.51
Fax: 01.56.55.51.52 E-mail: openrome@openrome.org
Site Web <http://www.grog.org>