



## **Saison grippe 2006/2007 : une épidémie modeste**

Alors que coordinations et virologues centralisent et mettent à jour les derniers résultats de la saison, il est déjà possible de dresser un premier bilan de la saison de surveillance de la grippe qui se termine.

Comme chaque saison, les GROG ont mené leur surveillance épidémiologique active de la grippe en France, de la semaine 40/2006 (du 2 au 8 octobre 2006) à la semaine 15/2007 (du 9 au 15 avril 2007). Une fois encore, cette surveillance a reposé sur l'énergie et la ténacité de toutes les vigies. Sur l'ensemble de la saison de surveillance, le taux moyen de participation des 438 MG et des 94 pédiatres des GROG est resté supérieur à 75 %, vacances scolaires comprises.

Au cours de cette saison de surveillance, plus de 4500 prélèvements GROG ont été analysés. Le virus grippal A(H3N2) a été responsable d'une épidémie modérée de grippe en France et en Europe. Sa présence en France a été détectée par les GROG dès le mois d'octobre. Mais ce n'est que plusieurs mois après qu'il a été responsable d'une vague épidémique de faible intensité, observée entre la semaine 04/2007 (du 22 au 28 janvier 2007) et la semaine 08/2007 (du 19 au 25 mars 2007).

L'impact de cette épidémie de grippe a été d'intensité très modeste, comparable à celui de l'épidémie de grippe de la saison précédente et parmi les plus faibles des 7 dernières saisons. Le pic épidémique a été franchi pendant la semaine 06/2007 (du 5 au 11 février 2007).

L'intensité de cette épidémie de grippe peut être qualifiée de faible et comparable à celle de l'épidémie de grippe de 2005/2006. Une première estimation, effectuée à partir des données des GROG, évalue autour de 2.300.000 le nombre de patients ayant consulté un MG ou un pédiatre de ville pour une grippe, en France, au cours de la saison 2005/2006.

Surveillance de la grippe par les GROG, saison 2007/2008 :

Reprise des bulletins hebdomadaires le 3 octobre 2007.



# Saison grippe 2006/2007 : une épidémie modeste

**Situation de la grippe pour la semaine 2007/27**

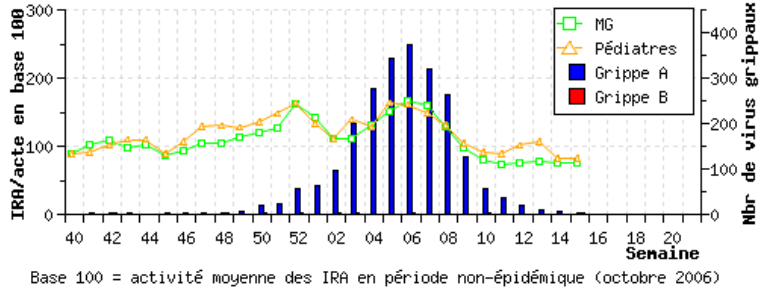


Partenaires : Institut de Veille Sanitaire, ORS Franche-Comté, URML Midi-Pyrénées, URML Limousin, URML Alsace, URML Centre, URML Pays-de-la-Loire, URML Nord-Pas-de-Calais, UPML Bourgogne, GEPIE DSP CHU de Nice, SCHS Mairie de St Etienne, CHU Miletrie Poitiers, REEPI Chambon-Feugerolles-Ricamarie, Service médical PSA Citroën Rennes, Services Médicaux HP France, Service Médical Ile-de-France-CNAMTS, Service de Santé des Armées, EDF-GDF, OCP-Répartition, Pharmactiv, Pharmaréférence, SOS Médecins France, MEDI'call Concept, Médecins d'Urgence 77 Sud, Association Médecins de Montagne, ACTIV, Laboratoires Pierre Fabre Santé, Laboratoires Sanofi Pasteur MSD, Laboratoires Solvay Pharma, Laboratoire Roche, Laboratoire Argène.

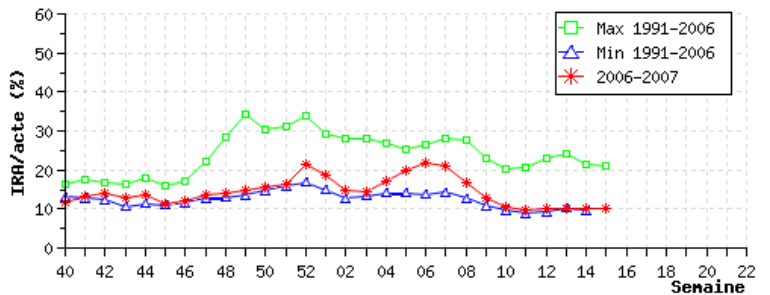
Responsabilité scientifique : CNR des virus influenzae Régions Nord (Institut Pasteur-Paris) et Sud (HCL-Lyon), virologie CHU Caen, Open Rome.

Coordination nationale : Open Rome, 67, rue du Poteau, F-75018 Paris. Tél: 01.56.55.51.51 Fax: 01.56.55.51.52 E-mail: openrome@openrome.org Site Web http://www.grog.org

**Infections Respiratoires Aiguës (IRA) et nombre de virus grippaux isolés ou détectés en France - Saison 2006-2007**



**Infections Respiratoires Aiguës (IRA) en Médecine Générale saison 2006-2007 comparée aux minima et maxima observés à la même semaine depuis 1991**



**Infections Respiratoires Aiguës (IRA) et nombre de tests rapides de surveillance (TRS) au cabinet du médecin en France - Saison 2006-2007**

