

Le B s'emballe

Le taux des Infections Respiratoires Aiguës (IRA) mesuré par les médecins vigies des GROG est ? nouveau en hausse. Dans de nombreuses régions, médecins et pharmaciens signalent depuis peu des tableaux d'allure grippale ou de fortes fièvres isolées.

Dans le même temps, le nombre des détectations et isolements de virus grippaux augmente.

Même si quelques cas de grippe A sont signalés, le virus B reste très largement majoritaire. Présent en France depuis la reprise de la surveillance (un cas hospitalier ? Rouen début octobre), le virus B a ?t? depuis ?généralement retrouvé en ville et ? l'hôpital, le plus souvent chez des enfants et des adolescents.

Si l'ensemble du territoire est concerné par cette circulation virale, certaines régions de l'est (Franche-Comté, Lorraine, Provence-Alpes-Côte d'Azur, Rhône-Alpes++) et du sud-ouest (Midi-Pyrénées++) sont plus nettement touchées.

L'intensité de cette vague épidémique reste pour l'instant modérée et le seuil d'alerte est franchi pour la première fois cette semaine, ? l'échelon national. Tous les virus grippaux B complètement analysés sont analogues ? la souche retenue dans la composition vaccinale.

En Europe

Une situation épidémiologique assez semblable ? la nôtre est actuellement signalée en Espagne et au Portugal. Dans d'autres pays de l'ouest de l'Europe (Angleterre, Suisse, Belgique...), la grippe B est ?galement prédominante mais moins active. Seule l'Allemagne signale une vague modérée de grippe A(H3N2). Ailleurs en Europe, l'activité grippale se limite jusqu'ici ? des cas sporadiques de grippe A ou B.

En Amérique du Nord

Aux Etats-Unis, le seuil d'alerte vient d'être franchi pour la première semaine. Comme en France, les détectations/isolements de virus grippaux s'accroissent. Si la grippe B est jusqu'ici majoritaire, les cas confirmés de grippe A se multiplient depuis plusieurs semaines.

Au Canada, l'activité grippale reste limitée et essentiellement due au virus A(H1N2).

Grippe B et myosite

Un des médecins vigies du GROG Languedoc-Roussillon nous a signalé, cette semaine, un tableau très évocateur de myosite. L'enfant, un garçon de 14 ans, présentait une impotence fonctionnelle des membres inférieurs, d'apparition brutale et dans un contexte viral. Le bilan biologique montrait une inversion de la formule sanguine et une élévation des CPK. L'ensemble du tableau a ?gressé spontanément.

Alors que le virus grippal B est maintenant actif sur tout le territoire français, cette myosite aiguë peut très probablement ?tre due ? une grippe B.

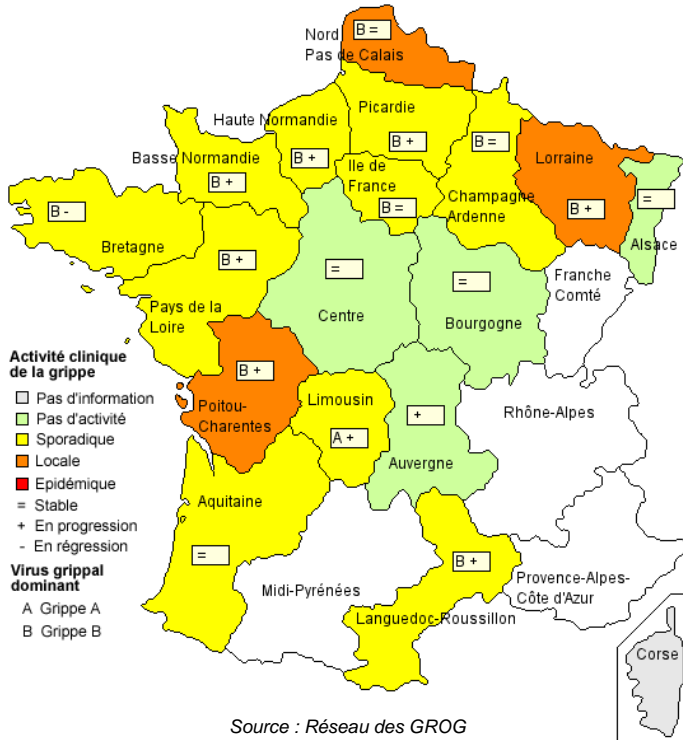
Entité particulière ? la grippe B et ? l'enfant, la myosite grippale est différente des habituelles myalgies de la grippe. Le tableau est stéréotypé : dans les jours qui suivent un syndrome grippal, l'enfant présente, au réveil, une impotence douloureuse des membres inférieurs (mollets++). La marche est difficile, voire impossible. L'enfant tient ses pieds en flexion plantaire. L'examen neurologique ne retrouve pas d'anomalie en dehors de la faiblesse musculaire. Les examens biologiques montrent essentiellement une élévation majeure des CPK et une leucopénie.

La pathogénie de cette manifestation musculaire reste mal connue et la guérison, spontanée et complète, se fait en quelques jours.



Le B s'emballa

Situation de la grippe pour la semaine 2003/5



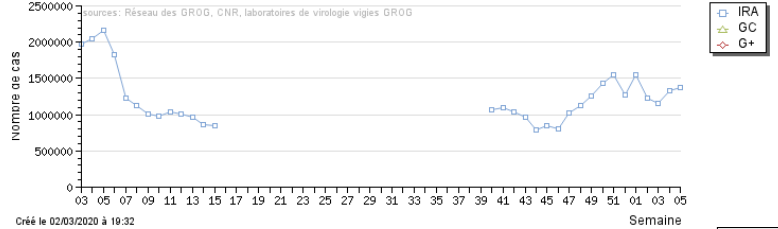
Financement : Institut de Veille Sanitaire, Laboratoires Sanofi Pasteur MSD, Laboratoire Abbott Products SAS, Laboratoire Roche, Laboratoire Argène, Laboratoire GSK. L'association Réseau des GROG est financée à 72% par des fonds provenant d'organismes publics.

Autres partenariats : Institut Pasteur, Service de Santé des Armées, SCHS Mairie de St Etienne, Service médical PSA Citroën Rennes, OCP-Répartition, SOS Médecins France, MEDI'call Concept, Association Médecins de Montagne, Domus Vi, RENAL, Open Rome.

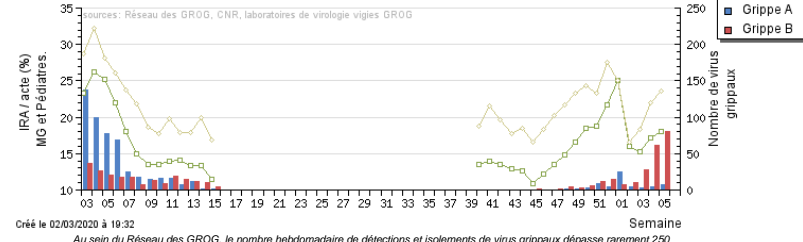
Responsabilité scientifique : Marc Barrière, Bernard Bedouret, Jean-Louis Bensoussan, Hervé Berche, Jean Marie Cohen, Emmanuel Debost, Anne Mosnier, Pierre Pothier, Bruno Lina, Marcel Ruetsch, Jean-Claude Souly, Sylvie van der Werf.

Coordination nationale : Réseau des GROG avec l'aide d'Open Rome, 67 rue du Poteau, 75018 Paris.
Tél: 01.56.55.51.68 - Fax: 01.56.55.51.52 - E-mail: grog@grog.org
Site : <http://www.grog.org>

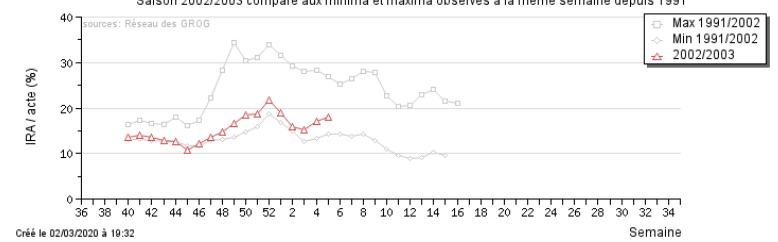
Estimations du nombre de consultations pour Infection Respiratoire Aiguë (IRA), grippe clinique (GC) et grippe confirmée virologiquement (G+) en France, médecine générale et pédiatrie - Période 2002/03-2003/5



Infections Respiratoires Aiguës (IRA) en médecine générale (MG), en pédiatrie et nombre de virus grippaux isolés ou détectés en France - Période 2002/03-2003/5



Saison 2002/2003 comparé aux minima et maxima observés à la même semaine depuis 1991



Estimation du nombre de consultations pour Infections Respiratoires Aiguës (IRA) / 100 000 habitants par tranche d'âge en France, médecine générale et pédiatrie - Période 2002/03-2003/5

