

## Epidémie de grippe en progression

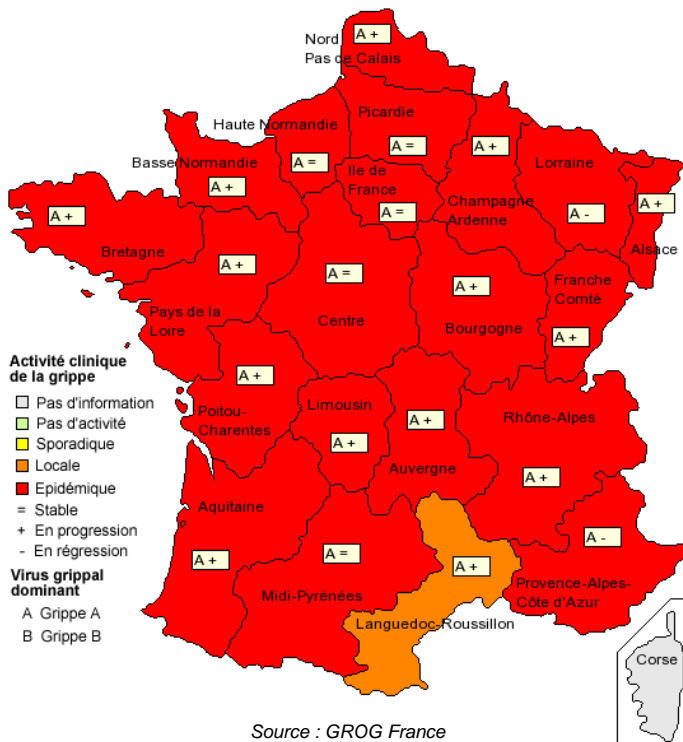
L'épidémie de grippe A(H3N2) continue de progresser dans toutes les régions. L'impact médico-économique est actuellement plus marqué en Alsace, Aquitaine, Auvergne, Bretagne, Basse-Normandie, Bourgogne, Pays-de-la-Loire et Poitou-Charentes. Actuellement, en cas d'infection respiratoire aiguë, ayez le « réflexe grippe » et utilisez les mesures barrières : solutés hydro-alcooliques pour se désinfecter les mains, masques anti-projection pour éviter de disséminer les virus, soins précoces par un des antiviraux spécifiques de la grippe.

L'épidémie de grippe se poursuit activement dans toutes les régions françaises depuis maintenant 5 semaines. Les cas de grippe sont observés chez des patients de tous âges, dans toutes les régions, dans les stations de sport d'hiver des Alpes et des Pyrénées et dans les maisons de retraite.

Par rapport à la période pré-épidémique,

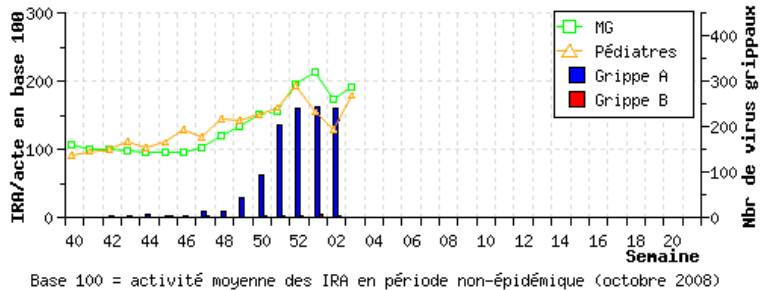
- les prescriptions des arrêts de travail de courte durée ont augmenté de 56 %;
- les approvisionnements des pharmacies en médicaments utilisés en cas de grippe ont augmenté de 66 %;
- le nombre d'actes des médecins généralistes a crû de 13%.

### Situation de la grippe pour la semaine 2009/3

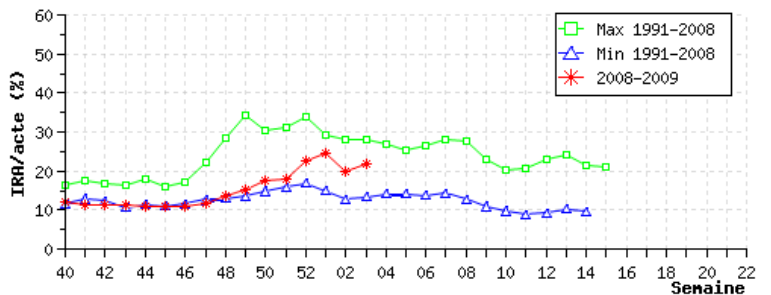


Financement : Institut de Veille Sanitaire, Laboratoires Pierre Fabre Santé, Laboratoires Sanofi Pasteur MSD, Laboratoires Solvay Pharma, Laboratoire Roche, Laboratoire Argène.  
Autres partenariats: Institut Pasteur, SCHS Mairie de St Etienne, Service médical PSA Citroën Rennes, Service de Santé des Armées, EDF-GDF, OCP-Répartition, SOS Médecins France, MEDI'call Concept, Association Médecins de Montagne, Open Rome.  
Responsabilité scientifique : Réseau des GROG, CNR des virus influenzae Régions Nord (Institut Pasteur-Paris) et Sud (HCL-Lyon), virologie CHU Caen.  
Coordination nationale : Réseau des GROG avec l'aide d'Open Rome, 67, rue du Poteau, F-75018 Paris. Tél: 01.56.55.51.68 Fax: 01.56.55.51.52 E-mail: grog@grog.org

### Infections Respiratoires Aiguës (IRA) et nombre de virus grippaux isolés ou détectés en France - Saison 2008-2009



### Infections Respiratoires Aiguës (IRA) en Médecine Générale saison 2008-2009 comparée aux minima et maxima observés à la même semaine depuis 1991



### Infections Respiratoires Aiguës (IRA) et nombre de tests rapides de surveillance (TRS) au cabinet du médecin en France - Saison 2008-2009

