

Premier bilan

Alors que coordinations et virologues centralisent, analysent et mettent à jour les derniers résultats de la saison, il est possible de dresser un premier bilan de la saison de surveillance de la grippe qui se termine.

Comme chaque saison et grâce à l'énergie et la ténacité de toutes ses vigies, le réseau des GROG a mené sa surveillance épidémiologique renforcée de la grippe en France, de la semaine 40/2007 (du 1 au 7 octobre 2007) à la semaine 15/2008 (du 7 au 13 avril 2008). Sur l'ensemble de la saison de surveillance, le taux moyen de participation des 440 MG et des 94 pédiatres GROG a été, comme la saison précédente, respectivement de 76 % et de 78 %, vacances scolaires comprises.

Au cours de cette saison de surveillance, plus de 4900 prélèvements GROG ont été analysés. Le virus A(H1N1) et, pour une moindre part le virus B ont été responsables d'une épidémie modérée de grippe en France, observée entre la semaine 02/2008 (du 7 au 13 janvier 2008) et la semaine 08/2008 (du 18 au 24 février 2008).

L'impact de cette épidémie de grippe est comparable à celui des épidémies de grippe des 2 saisons précédentes et parmi les plus faibles des 8 dernières saisons. Le franchissement du seuil épidémique a été de courte durée, situé chronologiquement pendant une période « classique » de circulation du virus grippal. Le pic épidémique a été franchi pendant la semaine 06/2008 (du 4 au 10 février 2008).

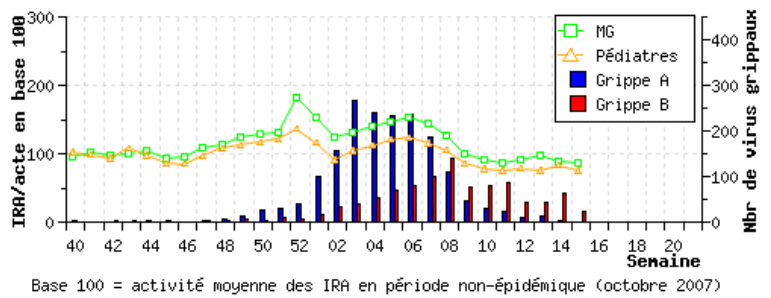
Une première estimation, effectuée à partir des données des GROG, évalue autour de 2.300.000 le nombre de patients ayant consulté un MG ou un pédiatre de ville pour une grippe, en France, au cours de la saison 2007/2008.

Situation de la grippe pour la semaine 2008/16

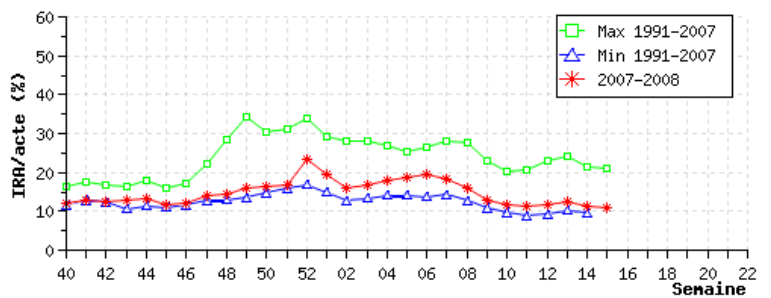


Financement: Direction Générale de la Santé, Institut de Veille Sanitaire, Institut Pasteur, URML Midi-Pyrénées, URML Alsace, URML Pays-de-la-Loire, URML Nord-Pas-de-Calais, UPML Bourgogne, SCHS Mairie de St Etienne, Service médical PSA Citroën Rennes, Services Médicaux HP France, Service Médical Ile-de-France-CNAMTS, Service de Santé des Armées, EDF-GDF, OCP-Répartition, SOS Médecins France, MEDI'call Concept, Association Médecins de Montagne, Laboratoires Pierre Fabre Santé, Laboratoires Sanofi Pasteur MSD, Laboratoires Solvay Pharma, Laboratoire Roche, Laboratoire Argène. Responsabilité scientifique : Add GROG, CNR des virus influenzae Régions Nord (Institut Pasteur-Paris) et Sud (HCL-Lyon), virologie CHU Caen, Open Rome. Coordination nationale : Add GROG avec l'aide d'Open Rome, 67, rue du Poteau, F-75018 Paris. Tél: 01.56.55.51.68 Fax: 01.56.55.51.52 E-mail: grog@grog.org Site Web <http://www.grog.org>

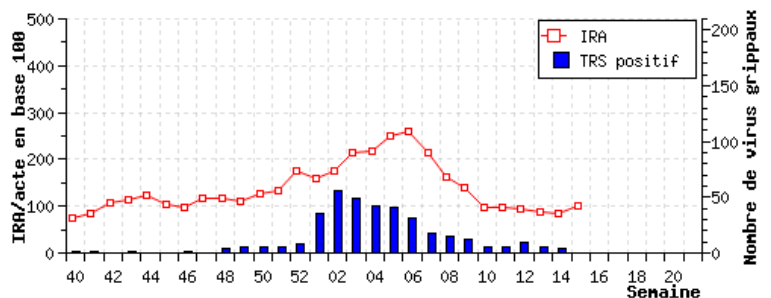
Infections Respiratoires Aiguës (IRA) et nombre de virus grippaux isolés ou détectés en France - Saison 2007-2008



Infections Respiratoires Aiguës (IRA) en Médecine Générale saison 2007-2008 comparée aux minima et maxima observés à la même semaine depuis 1991



Infections Respiratoires Aiguës (IRA) et nombre de tests rapides de surveillance (TRS) au cabinet du médecin en France - Saison 2007-2008



Sources : GROG, CNR des virus influenzae, Laboratoires de virologie vigies GROG, RENAL